

การรณรงค์ใช้น้ำอย่างประหยัด

1. หมั่นตรวจสอบการรั่วไหลของน้ำ เพื่อลดการสูญเสียอย่างเปล่าประโยชน์
2. ไม่ควรปล่อยให้ น้ำไหลตลอดเวลา ตอนล้างหน้า แปรงฟัน โกนหนวด และสบู่ตอนอาบน้ำ เพราะจะสูญน้ำไปโดยเปล่าประโยชน์ นาทีละหลาย ๆ ลิตร
3. ใช้สบู่เหลวแทนสบู่ก้อนเวลาล้างมือ เพราะการใช้สบู่ก้อนล้างมือจะใช้เวลามากกว่าการใช้สบู่เหลวและการใช้สบู่เหลวที่ไม่เข้มข้น จะใช้น้ำน้อยกว่า การล้างมือด้วยสบู่เหลวเข้มข้น
4. ชักผ้าด้วยมือ ควรรองน้ำไว้ กะละมังแค่พอใช้ อย่าเปิดน้ำไหลทิ้งไว้ตลอดเวลาซัก เพราะสิ้นเปลืองกว่าการซักโดยวิธีการขังน้ำไว้ในกะละมัง
5. ใช้ฝักบัวรดน้ำต้นไม้แทนการฉีดย่น้ำด้วยสายยาง

6. ไม่ควรใช้สายยางและเปิดน้ำไหลตลอดเวลา ในขณะที่ล้างรถ เพราะจะใช้น้ำมากถึง 400 ลิตร แต่ถาล้างด้วยน้ำและฟองน้ำในกระป๋องหรือภาชนะบรรจุน้ำ
7. ไม่ควรล้างรถบ่อยครั้งจนเกินไป เพราะนอกจากจะมีความสิ้นเปลืองน้ำแล้ว ยังทำให้เกิดสนิมที่ตัวถังได้ด้วย
8. ตรวจสอบท่อน้ำรั่วภายในบ้านด้วยการปิดก๊อกน้ำทุกตัว ภายในบ้าน หลังจากที่ทุกคนเข้านอน (หรือเวลาที่แน่ใจว่าไม่มีใครใช้น้ำระยะหนึ่ง โดยที่ยังไม่มีใครเปิดน้ำใช้ก็เรียกช่างมาตรวจซ่อมได้เลย)
9. ควรล้างพืชผักและผลไม้ในอ่าง หรือภาชนะที่มีการกักเก็บน้ำไว้เพียงพอ เพราะการล้างด้วยน้ำที่ไหลจากก๊อกน้ำโดยตรง จะใช้น้ำมากกว่า การล้างด้วยน้ำที่บรรจุไว้
10. ตรวจสอบชักโครกว่ามีจุดรั่วซึมหรือไม่ ให้ลองหยดสีผสมอาหารลงในถังพักน้ำ แล้วสังเกตดูที่คอห่าน หากมีน้ำสีลงมา โดยที่ไม่ได้กดชักโครก



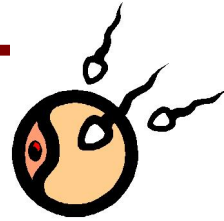
การใช้น้ำอย่างประหยัด

1. ไม่ควรเปิดก๊อกน้ำทิ้งไว้ ขณะที่น้ำประปาไม่ไหล เพราะเมื่อการประปาจ่ายน้ำท่านได้น้ำอาจจะสิ้นภาชนะเก็บกัก ทำให้เสียค่าน้ำแพงขึ้น
2. ไม่ควรติดตั้งเครื่องสูบน้ำโดยตรงจากเส้นท่อประปา กรณีที่น้ำประปาไม่ไหล ซึ่งจะทำให้เกิดผลเสีย ดังนี้
 - 2.1 ทำให้เสียค่าใช้จ่ายโดยไม่จำเป็น
 - 2.2 เมื่อเกิดท่อแตก รั่ว เครื่องสูบน้ำจะสูบน้ำและสิ่งสกปรกนอกเส้นท่อเข้าสู่ก๊อกน้ำด้วย
 - 2.3 ตัวเลขมาตรวัดน้ำจะขึ้นเร็วกว่าปกติ
 - 2.4 ในกรณีที่อุปกรณ์น้ำประปาชำรุดเกิดการรั่วไหล เครื่องสูบน้ำทำงานตลอดเวลา
 - 2.5 ขณะที่ท่านใช้เครื่องสูบน้ำ เพื่อนบ้านจะเกิดผลกระทบคือน้ำไหลน้อยหรือไม่ไหลเลย
3. หากต้องการให้น้ำไหลแรง ควรมีบ่อพักน้ำกักเก็บประปาไว้ และใช้เครื่องสูบน้ำจากบ่อพักน้ำโดยตรง

วิธีการตรวจสอบท่อแตก ท่อรั่ว

หากเกิดท่อรั่วน้ำจะไหลอ่อนลงกว่าปกติ ควรตรวจสอบดังนี้

1. ปิดก๊อกน้ำทุกตัวภายในบ้าน
2. ดูตัวเลขในมาตรวัดน้ำว่ามีการเคลื่อนไหวหรือไม่
3. ถ้าหากไม่มีท่อแตกรั่ว มาตรวัดน้ำจะไม่เดิน และตัวเลขจะอยู่ที่ไม่เคลื่อนไหว
4. หากตัวเลขเคลื่อนไหวแสดงว่ามีท่อแตกรั่ว
 - 4.1 ฟังเสียง และสังเกตดูการเคลื่อนไหวของตัวเลขในมาตรวัดน้ำ
 - 4.2 พื้นดินบริเวณที่มีท่อแตกจะทรุดต่ำกว่าที่อื่น และพื้นดินจะเปียกและตลอดเวลาต้องรีบซ่อมแซมแก้ไขด่วน



องค์การบริหารส่วนตำบลผาตอ
อำเภอท่าวังผา จังหวัดน่าน
โทร. ๐๕๔-๗๘๒-๙๗๒



เขตบริการพื้นที่
การใช้น้ำอย่างประหยัด



องค์การบริหารส่วนตำบลผาตอ
อำเภอท่าวังผา จังหวัดน่าน